

日中サービス支援型

(365日、24時間体制で生活をサポート)

共同生活援助事業所

玄海早良ホーム

居住棟1階と
多目的ホールは
バリアフリー

防犯カメラ
設置済みで
安心・安全！

居住棟は
オール電化で
安心！

居住棟2階は
専用ホーム
エレベーター付き

2026年
4月1日

A棟20名、短期入所2名
B棟20名、短期入所2名

オープン予定

7月～8月

C棟20名、短期入所2名

オープン予定

社会福祉法人 福岡愛育福祉会

819-1103

福岡市早良区四箇5丁目75番1、75番2、76番1

玄海早良ホーム（日中サービス支援型共同生活援助）

【関連施設】

819-1323

糸島市志摩小金丸2401番地56

玄海学園（法人・障がい者支援施設）

玄海第一育生園（就労継続支援B型）

糸島市志摩小金丸2401番地62

火山ホーム事業部（介護包括型共同生活援助）

玄海早良ホームとは

365日、24時間対応の日中サービス支援型の障害者グループホームです。

「安心」と「自分らしさ」を大切にしたい、新しい暮らしのかたち。

玄海早良ホームは、誰もが安心して自分らしく暮らせる新しい場所です。

約1,800坪という広大な敷地の中で、四季折々の自然を感じながら、ゆったりとした毎日を過ごしていただけます。

山や川、田園に囲まれた福岡市早良区の自然豊かな地に誕生し、地域とのつながりを大切にしながら、あたたかい日常を育んでいきます。

利用者一人ひとりの想いや個性を大切に、まるでもうひとつの家族のように寄り添いながら、ぬくもりのある生活環境の提供を目指します。

●対象者

知的障がい者（18歳以上）

●定員 40名（7月～8月に60名の予定）

各棟	1階	2階	特記事項
A棟	定員10名 （短期入所1名）	定員10名 （短期入所1名）	1階または2階が 入居希望人数の状況により、 女性専用ユニットになります
B棟	定員10名 （短期入所1名）	定員10名 （短期入所1名）	
C棟	定員10名 （短期入所1名）	定員10名 （短期入所1名）	7月～8月開所予定

●サービス提供時間

365日、24時間体制でサポートします

日中は職員が常駐し、安心してお過ごしいただけます。

夜間も各棟・各階に職員を配置し、安心の見守り体制を整えています。

●スタッフ

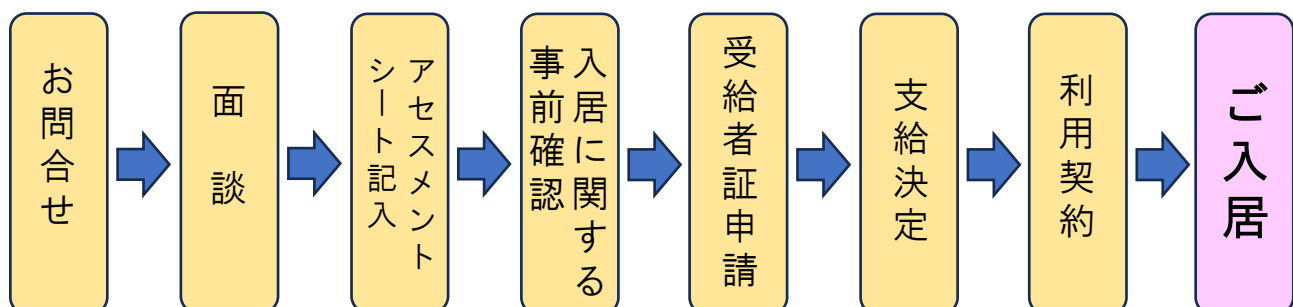
管理者・サービス管理責任者

世話人・生活支援員（基準に準ずる）

看護師（1名配置）

栄養士・調理員・事務員

●ご入居までの流れ（例）



ご来訪の日時は、ご相談ください。土日も対応いたします。

●1日の流れ（例）

7:00 起床・身支度
8:00 朝食・歯磨き
9:30 朝の会・午前の活動
12:00 昼食・歯磨き
13:30 午後の活動
15:00～16:00 入浴
18:00 夕食・歯磨き
19:00 自由時間
20:30 就寝準備
21:00 各自消灯

●おもな年間行事（例）

4月 花見・バーベキュー
7月 セタ会
8月 夏祭り
12月 クリスマス会
2月 節分会
3月 ひな祭り会

※誕生会（毎月）

防災訓練（年数回）

●問い合わせ先

玄海早良ホーム開設準備室

担当：古賀

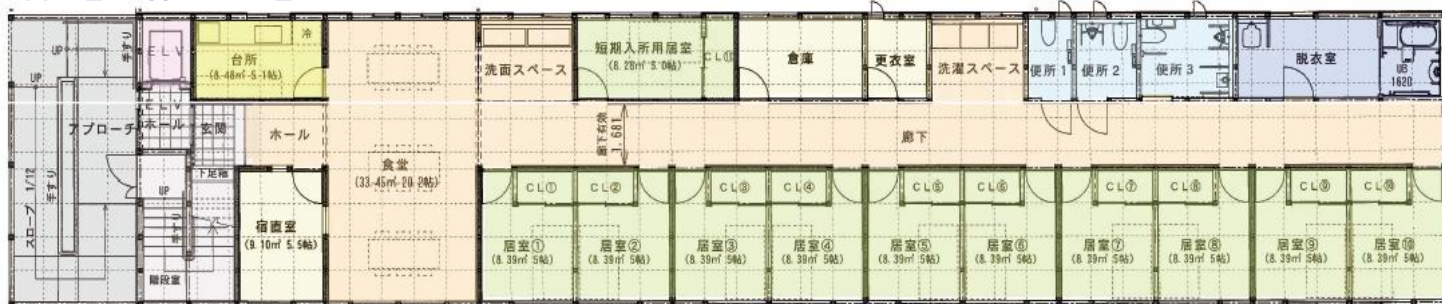
電話：070-5696-8647

まずは、お気軽にお問合せください。

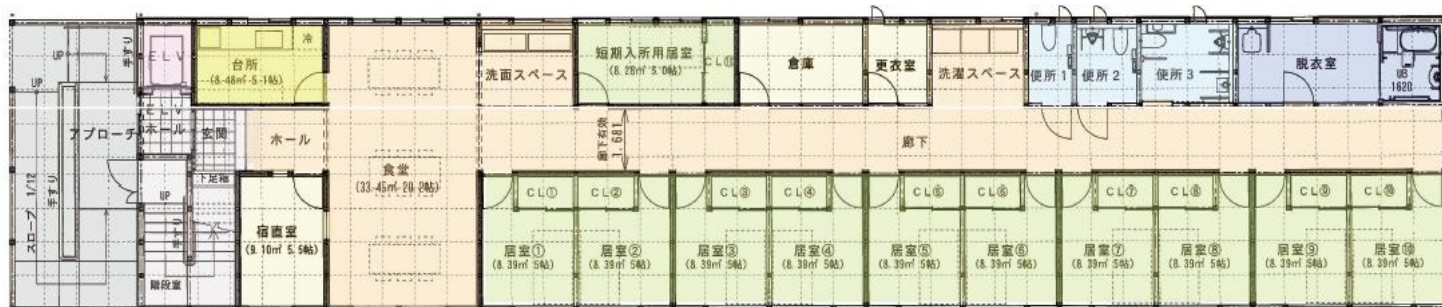
●施設案内図

☆居住棟☆

A棟【2階建て】（1階 定員10名 短期入所1名）（2階 定員10名 短期入所1名）

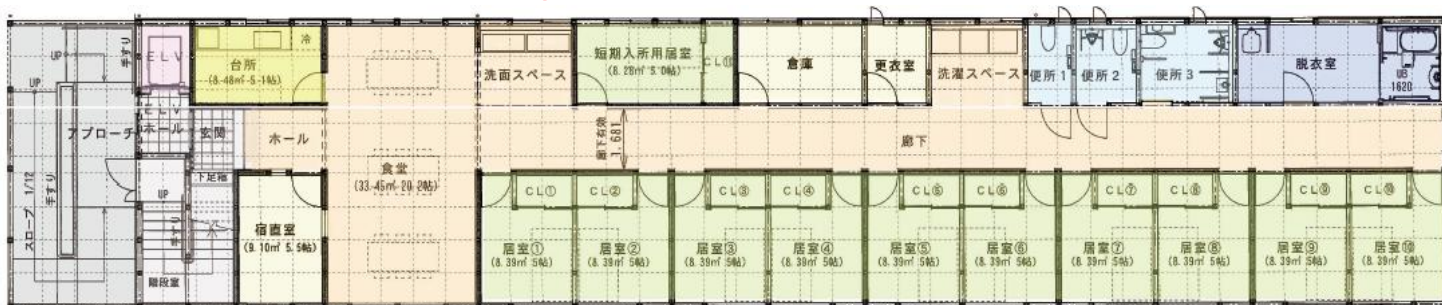


B棟【2階建て】（1階 定員10名 短期入所1名）（2階 定員10名 短期入所1名）



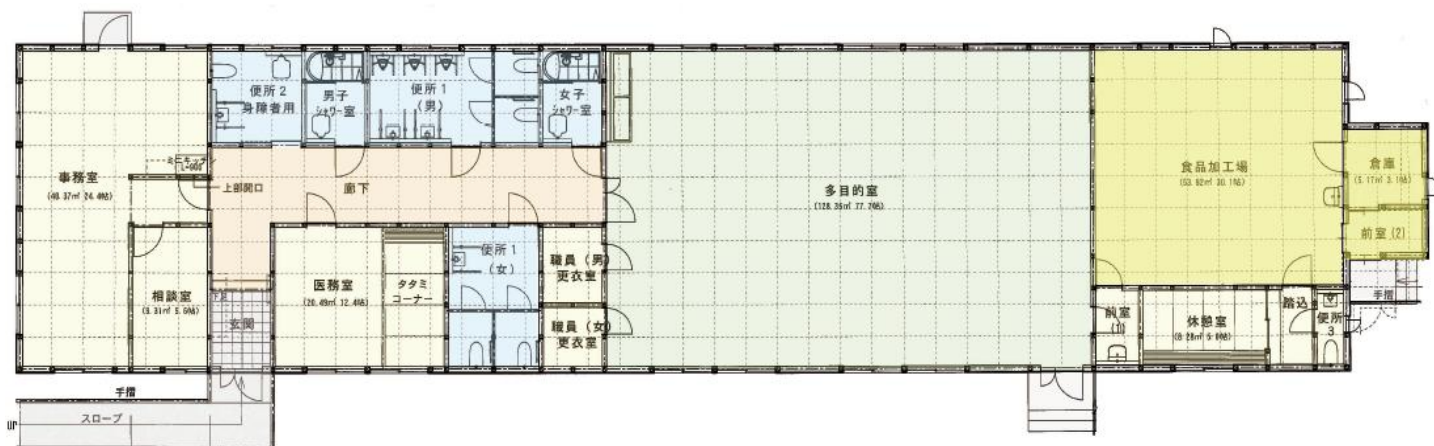
C棟【2階建て】（1階 定員10名 短期入所1名）（2階 定員10名 短期入所1名）

※7月～8月開所予定



- A棟・B棟・C棟は1階2階ともに部屋の配置は同じです
- 各棟・各階にキッチン・食堂・浴室・トイレあり
- 各居室にエアコン・クローゼット完備

☆多目的ホール棟☆【平屋】軽作業・機能訓練・行事等を行います



●ご利用料金

①家賃	40,000円 (※家賃補助適用の場合 本人負担は30,000円)
②食費	36,000円
③光熱水費 日用品費・雑費	11,000円
合計	87,000円 (※家賃補助適用の場合 本人負担は77,000円)

※②③につきましては、年度末終了後に精算を行い、返金または追加徴収が発生する場合がございます。

また、物価の高騰等により、料金に変更となる場合がございますので、あらかじめご了承ください。

行事（花見・バーベキュー・七夕会・夏祭り・クリスマス会・節分会・ひな祭り会等）やグループ外出その他、実費をご負担いただく場合がございます。あらかじめご了承ください。

●面会および帰省についてのご案内

当事業所では、入居者様の安定した生活リズムの確保と安心できる環境づくりのため、面会および帰省に関しまして下記のようにお願いしております。

■ 面会について

面会は 月に1回まで とさせていただきます。

面会時間は下記のいずれかの時間帯でお願いいたします。

・午前：10時～11時30分

・午後：13時30分～15時

※事前にご連絡のうえ、日程の調整をお願いいたします。

■ 帰省について

ご本人様が新しい生活環境に慣れるまでは、当面の間ご遠慮いただきますようお願い申し上げます。

数ヶ月後のご様子を見て、改めて帰省の可

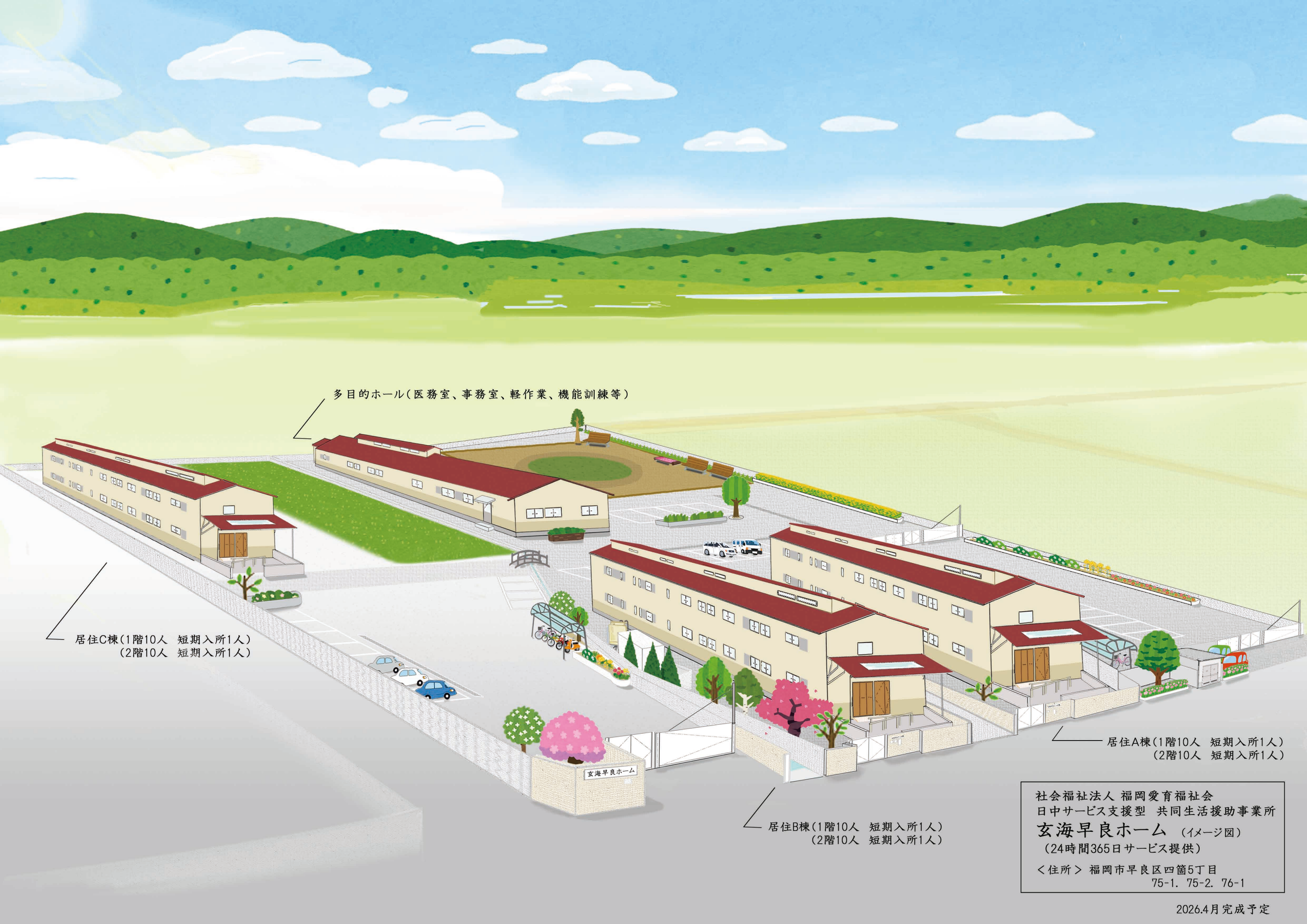
案内図

●アクセス情報

地下鉄七隈線 次郎丸駅 徒歩40分
車 10分
最寄りのバス停 徒歩10分



住所：福岡市早良区四箇5丁目75番1、75番2、76番1



多目的ホール(医務室、事務室、軽作業、機能訓練等)

居住C棟(1階10人 短期入所1人)
(2階10人 短期入所1人)

居住A棟(1階10人 短期入所1人)
(2階10人 短期入所1人)

居住B棟(1階10人 短期入所1人)
(2階10人 短期入所1人)

社会福祉法人 福岡愛育福祉会
日中サービス支援型 共同生活援助事業所
玄海早良ホーム (イメージ図)
(24時間365日サービス提供)

<住所> 福岡市早良区四箇5丁目
75-1. 75-2. 76-1

2026.4月完成予定